



## KOZIJNEN VOOR GELUIDSELEMENTEN

Complete elementen voor optimale geluidsisolatie

Onze geluidsisolerende deuren met een praktijkwaarde vanaf 42dB (type SK37-43 en hoger) worden afhankelijk en inclusief kozijnen geleverd. Alleen op die manier kunnen wij de geluidsisolatie waarde van het element garanderen. Over het algemeen wordt hierbij gekozen tussen 2 soorten kozijnen:

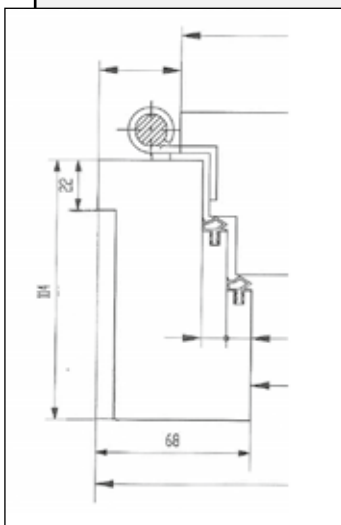
- **MZ hardhouten meranti kozijn – wit of grijs gegrond**
- **SZ stalen kozijn – gegrond of gepoedercoat**

Wilt u liever een ander soort kozijn, een andere houtsoort of een andere afwerking? Maak uw wens kenbaar en wij onderzoeken graag de mogelijkheden voor u.

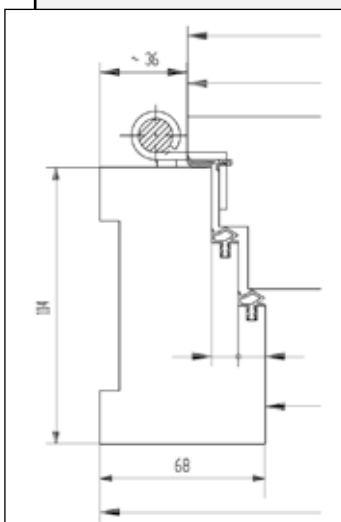
Van al onze elementen zijn afbeeldingen verkrijgbaar in pdf of autocad. Daarnaast kunnen wij u helpen bij de juiste maatvoering.

### MZ hardhouten meranti kozijn

Dit kozijn is geschikt voor zowel woningbouw als utiliteitsbouw. Standaard houtmaat is 68 x 114 mm maar in overleg zijn andere afmetingen mogelijk. Afhankelijk van het deurtype en de uitvoering is deze voorzien van enkele of dubbele aanslagspooningen met dichtingen en inclusief ingebouwde sluitplaat. De ingebouwde opname-elementen zijn 3-dimensionaal verstelbaar voor de zware projectscharnieren waarmee deze deuren worden afgehangen. Dit maakt het afhangen van deze deuren een relatief makkelijke klus. De achterzijde is voorzien van een standaard klooster-sponning. Indien gewenst kan het kozijn worden uitgevoerd in een nastel variant.



*nastel uitvoering*



*inbouw uitvoering*



**WESTAG**  
NEDERLAND B.V.

*Speciaal in geluidsisolerende kozijn-deurmodules*

WWW.WESTAG.NL | WESTAG@WESTAG.NL | T 0348 - 55 81 81



## KOZIJNEN VOOR GELUIDSELEMENTEN



### SZ stalen kozijn

Dit kozijn vindt zijn weg naar zowel de woningbouw als de utiliteitsbouw. Standaard gemaakt uit 1,5 mm plaatstaal, verzinkt en gegrond. Uiteraard is afwerking in standaard RAL-kleur door middel van poedercoating mogelijk. Afhankelijk van het deurtype en de uitvoering voorzien van enkele of dubbele aanslagspoonningen met dichtingen. De ingebouwde sluitplaat en ingebouwde opname-elementen zijn 3-dimensionaal verstelbaar voor de zware projectscharnieren waarmee deze deuren worden afgehangen. Dit maakt het afhangen van deze deuren een relatief makkelijke klus.

Voor zowel metselwerk als metalstud kan Westag een inbouwvariant of een 2-delige nastel variant leveren. Voor de geluidswering dienen de kozijnen gevuld te worden met steenwol. Wanneer het kozijn ook nog eens 60 of 90 minuten brandwerend is, moet het gevuld worden met mortel. Een uitgebreide montagehandleiding is beschikbaar.

Diverse wanddiktes zijn mogelijk naast de standaard wanddiktes van bijvoorbeeld 100 en 125 mm. Ook zijn er andere uitvoeringen mogelijk waarbij men bijvoorbeeld kan denken aan hoekkozijnen, kozijnen met ronde vormen en kozijnen met siergroeven. Maak uw wensen kenbaar en wij onderzoeken de mogelijkheden.

### Hang- en sluitwerk

Wanneer u kiest voor een geluidswerend deurelement inclusief kozijn bent u verzekerd van de geluidswering die u wenst. Daarbij heeft u een kant- en klaar deurelement inclusief scharnieren, slot en de benodigde valdorpels. De deur en het kozijn passen perfect op elkaar. Omdat onze geluidsisolerende deuren zwaar zijn vanwege de benodigde geluidswerende vulling, passen wij speciale zware projectscharnieren toe. In de kozijnen zitten 3-dimensionaal verstelbare opname-elementen voor deze scharnieren. Hiermee kan men de deur in alle richtingen in het kozijn stellen om optimale aansluiting op de rubbers te bewerkstelligen. Het enige wat nog toegevoegd dient te worden, zijn de schilden, de kruk, de cilinder en, indien gewenst, een deurdranger.

In overleg zijn ook geheel verdeckte scharnieren of hang- en sluitwerk in RVS mogelijk.

